

中国间海参属种的检索表

- 1. 桌形体立柱为 3 个或 4 个, 塔部顶端具 3 杈或 4 杈, 各杈均带几个齿 ... 规则间海参 *M. regularia*
 桌形体立柱为 3 个, 塔部顶端结构与上不同 2
- 2. 桌形体塔部愈合为单尖, 或带数个齿 扩缘间海参 *M. marginata*
 桌形体塔部不愈合为单尖, 分为 3 个杈, 但不带齿 中间海参 *M. media*

2. 1. 2. 1 扩缘间海参 *Mesothuria marginata* Sluiter (图 40)

Mesothuria marginata Sluiter, 1901: 26, pl. 7: 4; Liao, 1984, 223, fig. 2.

Zygothuria marginata: Perrier, 1902: 331.

Mesothuria (Monothuria) marginata: Heding, 1940: 341, textfig. 8.

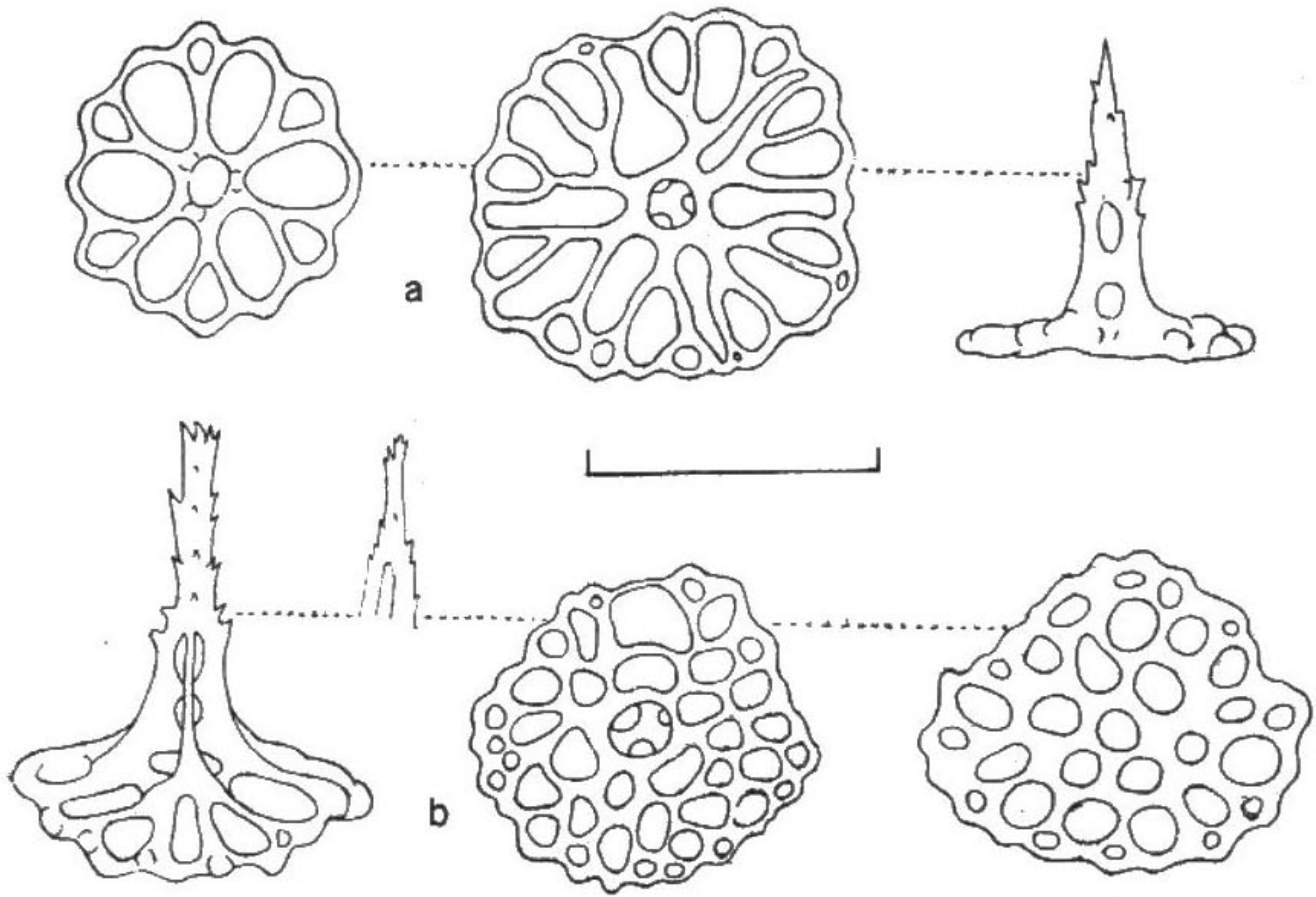


图 40 扩缘间海参

a. 底盘薄的桌形体; b. 底盘厚的桌形体。比例尺为 0.1mm。

模式标本产地 印度尼西亚 (0°32'N、119°39'E); 水深 655—924m。

形态 研究标本保存极不良好, 体壁大部分溶为胶状, 但勉强可以看出, 体形很特别, 身体扁平, 腹侧管足彼此相连, 形成很宽的边缘。口位于腹面, 肛门位于末端。

体壁内骨片很特殊, 具两种桌形体: 一种底盘薄而圆, 具 6 个长形中央大孔和 6 个或多个周缘小孔, 立柱 3 个, 塔部顶端愈合成单尖 (图 40, a); 另一种桌形体底盘厚, 孔

小而多，塔部较粗，顶端不很尖（图 40，b）。

观察标本 2 个，东海（30°30'N、128°E），水深 365m，1976. VI. 20，唐志灿采。

生物学资料 动物生活在水深 365—924m 的泥底。

地理分布 东海；印度尼西亚。

2.1.2.2 中间海参 *Mesothuria media* Ohshima (图 41)

Mesothuria media Ohshima, 1915: 266, pl. 8: 4a, b; Heding, 1940: 333; Liao 1984: 223, textfig. 1.

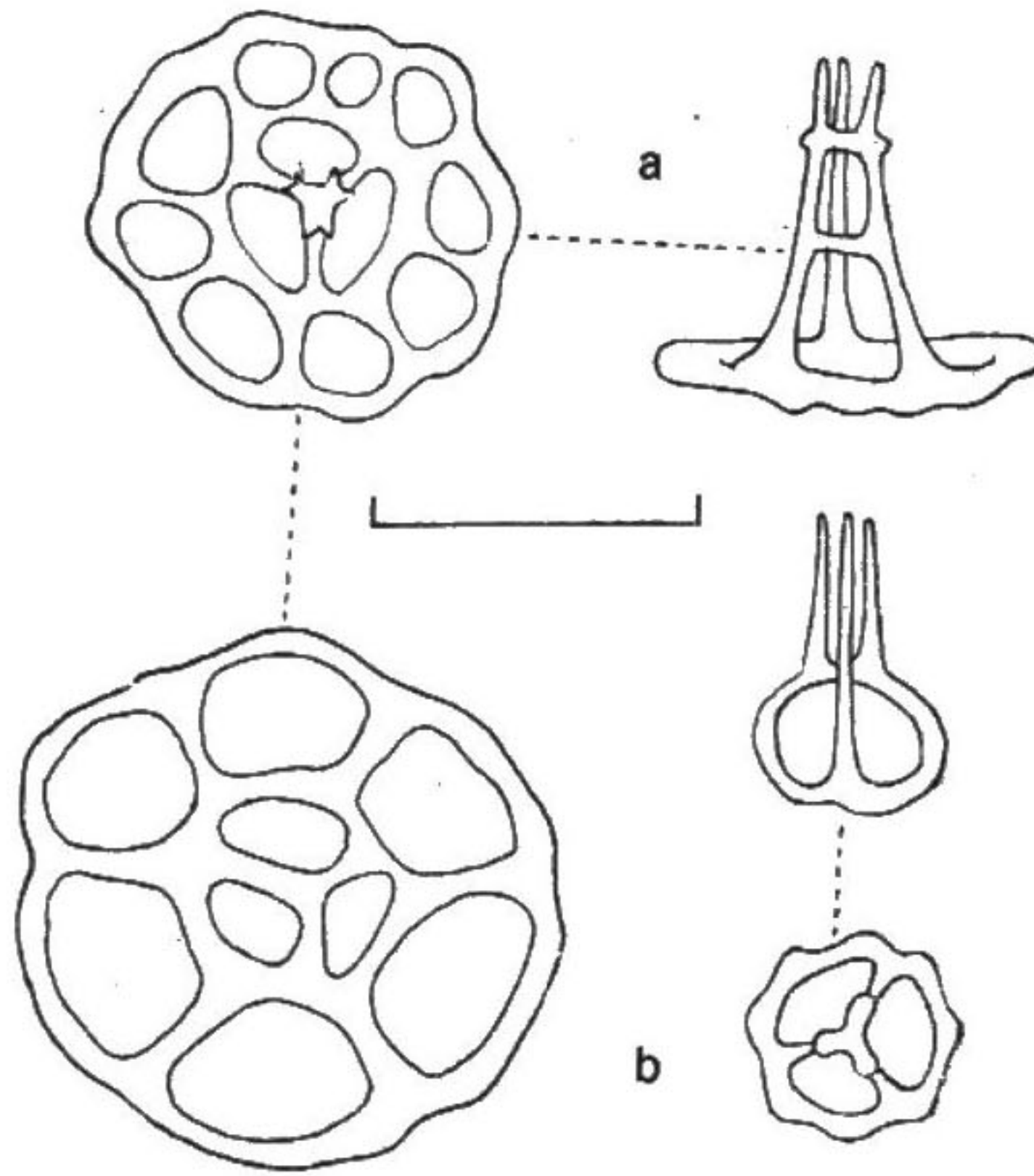


图 41 中间海参

a. 体壁内桌形体上面观和侧面观；b. 管足内桌形体。比例尺为 0.05mm。

模式标本产地 日本纪伊半岛，水深约 500m。

形态 小形种，长 30—40mm，宽 5—7mm。体呈圆筒状，腹面略平。口和肛门均端位。触手 20 个。体壁皱，柔软。背面散布许多小管足，排列无规则；腹侧管足较大；腹面管足少而小，常发育不全。

体壁内骨片丰富，有许多桌形体，底盘圆，稍带三角形，具一个中央大孔和 6 个周缘孔，立柱 3 个，末端成 3 杈，不带齿。腹面骨片略小于背面。管足内无支持杆状体，但有桌形体，形状显然较小，没有周缘孔，立柱也无横梁相连（图 41）。触手内支持杆状体细长而弯曲，具棘，且常分枝。酒精标本色灰褐，腹面色泽较浅。

观察标本 6 个，东海（26°30'N、125°E）水深 550m，1976. VI. 10，唐志灿采。